

# SEKTÖREL DEĞERLENDİRME BEYAZ EŞYA



 **HALKYATIRIM**

[halkyatirim.com.tr](http://halkyatirim.com.tr) | 444 42 55

## TURKBESD Mart Ayı Verileri – Sınırlı Pozitif

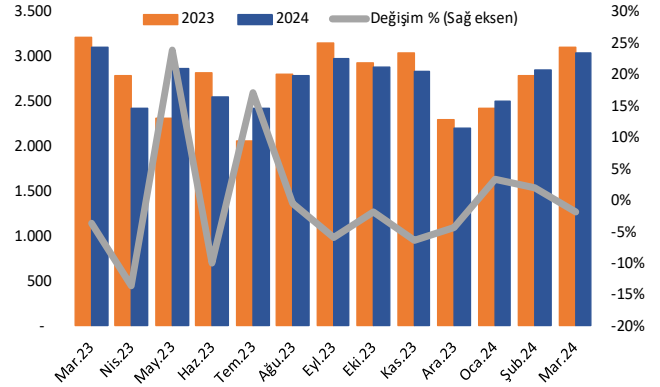
TURKBESD Mart ayı verilerine göre yıllık bazda yurt içi satışlar %24,1 artış gösterirken, üretim %1,9, ihracat %11,1 azalış kaydetti. Altı ana ürün grubunda yurt içi satışlarını yıllık bazda en çok artıran ürün grubu %140,1 ile kurutucu olurken, en çok azalış gösteren ürün grubu ise %11,4 ile bulaşık makinesi oldu. İhracat tarafında yıllık bazda en fazla artış gösteren ürün grubu %30,6 ile kurutucu olurken, en çok azalış gösteren ürün grubu %29,0 ile buzdolabı oldu. Üretim bazında incelediğimizde ise, ürün bazında en yüksek artış yıllık bazda %59,2 ile kurutucu olurken; en çok azalış gösteren ürün grubu ise %14,5 ile buzdolabı oldu. Mart ayında yurt içi satışların güçlü seyretmesiyle birlikte ihracatın üretim içerisindeki payı geçtiğimiz yılın Mart ayına kıyasla 6,3 puan azalışla %61,1 seviyesine gerilemiş oldu. Mart ayı verileriyle birlikte 2024 yılının ilk çeyreği tamamlanmış oldu. 1Ç24'te yurt içi satış büyümesi yıllık bazda %28,2, üretim %0,99 artış gösterirken, ihracat adetlerinde yıllık bazda %5,1 azalış takip edildi. İhracat tarafında gözlenen düşüşe rağmen, yurt içi tarafta hem aylık hem yıllık bazda satış adetlerinde gözlenen güçlü büyümenin devam etmesi doğrultusunda Mart ayı beyaz eşya sektörü verilerini 'sınırlı pozitif' olarak değerlendiriyoruz. **2024 ilk çeyrek sonuçlarında güçlü satış büyümeleri gerçekleşmesine rağmen, iç pazarda sıkılaştırıcı para ve maliye politikalarına bağlı olarak yılın devamında daralmanın görülebileceğini, ihracat pazarlarında ise makro ekonomik risklerin devam etmesi nedeniyle, ihracat tarafında daralmanın yılın geri kalanında da sürebileceğini düşünüyoruz.**

Toplam Beyaz Eşya (6 Ürün Segmenti) - adet		Mar.24	Mar.23	Yıllık Değişim
İç Satışlar		1.089.374	877.512	24,1%
İhracat		1.862.123	2.093.605	-11,1%
Toplam Üretim		3.048.624	3.106.484	-1,9%
Ürün Segmentleri - adet		Mar.24	Mar.23	Yıllık Değişim
Buzdolabı	İç Satış	213.394	217.590	-1,9%
	İhracat	368.793	519.393	-29,0%
	Top. Üretim	671.233	785.267	-14,5%
Çamaşır Makinesi	İç Satış	260.203	230.833	12,7%
	İhracat	434.893	552.441	-21,3%
	Top. Üretim	734.520	811.142	-9,4%
Bulaşık Makinesi	İç Satış	168.567	190.363	-11,4%
	İhracat	334.780	352.686	-5,1%
	Top. Üretim	523.899	548.385	-4,5%
Fırın	İç Satış	94.701	90.337	4,8%
	İhracat	439.905	415.023	6,0%
	Top. Üretim	546.743	593.876	-7,9%
Derin Dondurucu	İç Satış	169.177	72.024	134,9%
	İhracat	77.773	96.385	-19,3%
	Top. Üretim	234.689	155.843	50,6%
Kurutucu	İç Satış	183.332	76.365	140,1%
	İhracat	205.979	157.677	30,6%
	Top. Üretim	337.540	211.971	59,2%

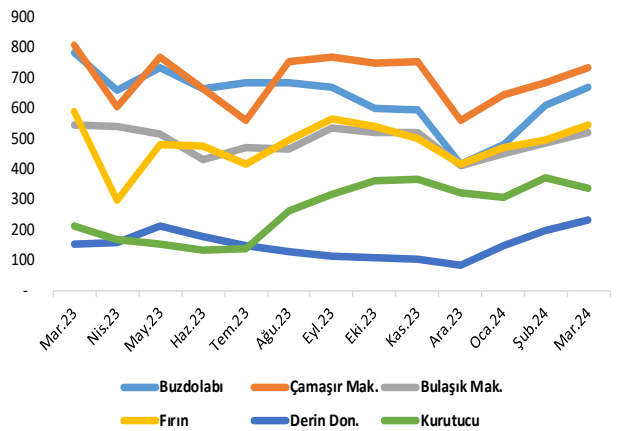
TURKBESD, Finnet ve HLY Araştırma

Hisse Kodu	ARCLK	VESTL	VESBE
Cari Fiyat (TL)	162,10	86,30	21,56
Tavsiye	TUT	TUT	-
12 Aylık Hedef Fiyat (TL)	203,70	73,05	-
52H En Yüksek (TL)	176,70	98,70	23,26
52H En Düşük (TL)	82,72	37,26	9,62
Piyasa Değeri (mn TL)	109.536	28.950	34.496
Piyasa Değeri (mn USD)	3.370	891	1.061
Halka Açıklık Oranı (%)	15%	41%	19%
Endeks Payı (BİST100)	0,6%	0,4%	0,2%
Temettü Verimi	1,6%	0,0%	0,9%
3A Hacim Ort. (mn TL)	632,8	1.521,7	440,2
Relatif Performans (XU100'e Göre)			
Yılbaşından Bu Yana	-4,0%	56,5%	4,6%
Son Bir Yıl	-42,0%	-9,4%	5,6%

## Toplam Beyaz Eşya Üretimi (Bin Adet)



## Ürün Kategorileri Bazında Üretim (Bin Adet)



**Analist:** Yasin SARIHAN  
[YSarihan@halkyatirim.com.tr](mailto:YSarihan@halkyatirim.com.tr)  
 İstanbul: +90 216 547 87 26

## Halk Yatırım Araştırma



Halkyatirimarastirma@halkyatirim.com.tr



+90 216 285 09 00

## Halk Yatırım Araştırma

Banu KIVCI TOKALI

Araştırma Direktörü

BTokali@halkyatirim.com.tr  
+90 216 547 81 88

İlknur TURHAN

Müdür  
Perakende, Cam, Çimento, GYO, Mobilya,  
GıdaITurhan@halkyatirim.com.tr  
+90 216 547 81 85

Ayşegül BAYRAM

Yönetmen  
Strateji, Telekom, Madencilik, Savunma,  
Yazılım, Teknoloji, Enerji, Tarım,  
Mühendislik - TaahhütABayram@halkyatirim.com.tr  
+90 216 547 87 30

Yasin SARIHAN

Uzman  
Otomotiv, Dayanıklı Tüketim, Gıda &  
İçecek, EnerjiYSarihan@halkyatirim.com.tr  
+90 216 547 87 26

İdil Su KESKEN SÖNMEZ

Uzman  
BankacılıkIdiIS@halkyatirim.com.tr  
+90 216 547 81 70

## ÇEKİNCE

Bu rapor ve yorumlardaki yazılar, bilgiler ve grafikler yalnızca bilgi edinilmesi amacıyla derlenmiştir. Burada yer alan yatırım bilgi, yorum ve tavsiyeleri yatırım danışmanlığı kapsamında değildir. Yatırım danışmanlığı hizmeti, yetkili kuruluşlar tarafından kişilerin risk ve getiri tercihleri dikkate alınarak kişiye özel, imzalanacak yatırım danışmanlığı sözleşmesi çerçevesinde sunulmaktadır. Burada yer alan yorum ve tavsiyeler ise genel niteliktedir. Bu tavsiyeler mali durumunuz ile risk ve getiri tercihlerinize uygun olmayabilir. Bu nedenle, sadece burada yer alan bilgilere dayanarak yatırım kararı verilmesi beklentilerinize uygun sonuçlar doğurmayabilir. Halk Yatırım, bu bilgilerin doğru, eksiksiz ve değişmez olduğunu garanti etmez, bilgi eksikliği ve yanlışlığından hiçbir şekilde sorumlu tutulamaz. Raporda yer alan ifadeler, hiçbir şekilde alış veya satış teklifi olarak değerlendirilemez. Halk Yatırım'ın rapordaki bilgiler dolayısıyla ortaya çıkabilecek doğrudan ve dolaylı kazanç ve zararlarla ilgili herhangi bir sorumluluğu yoktur. Bu ileti 05 Kasım 2014 tarih ve 29166 sayılı Resmî Gazetede yayınlanan ve 01 Mayıs 2015 tarihinde yürürlüğü giren "Elektronik Ticaretin Düzenlenmesi Hakkında" çıkan kanunun 2.Maddesi c bendinde belirtilen Ticari Elektronik ileti kapsamında değildir.

